

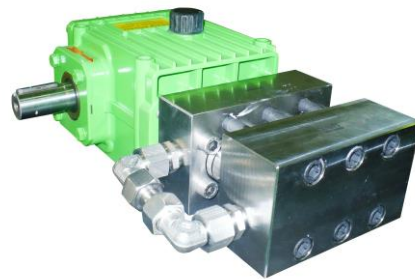
三柱塞泵 K 100 A

P 58-1

Triplex Plunger Pump K 100 A

28.11.2018

- 流量基于100%的容积率和20°C的环境温度
Flow rate is based on 100% volumetric efficiency and 20°C ambient temperature
- 喷射润滑齿轮
Gear with splash lubrication
- 不锈钢无负载循环泵头
Load-cycle-free pump head in stainless steel
- 碳化钨柱塞
Tungsten carbide plungers
- 流体不锈钢连接部件
Parts in contact with fluid stainless steel
- 水平安装
Installation horizontal



性能参数 / Performance data

最大输入功率 / Power input max. 15 kW

Typ Type	Plunger Ø	n [1/min]	Q _{th} [l/min]	P [kw] bei / at 1000 bar	P [kw] bei / at 1500 bar	P [kw] bei / at 2000 bar
K 108	8,5 mm	min. 500	2	3,85	5,77	7,69
		600	2,4	4,62	6,92	9,23
		700	2,8	5,38	8,08	10,77
		800	3,2	6,15	9,23	12,31
		900	3,6	6,92	10,38	13,85
		max.1000	4	7,69	11,54	15,00

Typ Type	Plunger Ø	n [1/min]	Q _{th} [l/min]	P [kw] bei / at 1000 bar	P [kw] bei / at 1200 bar
K 111	11 mm	min. 500	3,4	6,54	7,85
		600	4,1	7,88	9,46
		700	4,7	9,04	10,85
		800	5,4	10,38	12,46
		900	6,1	11,73	14,08
		max.1000	6,8	13,08	15,00

泵 液: 水 - 化学液体 - max. 1000mPas - max 40°C
Pumping fluid: Water - chemical fluids - max 1000mPas - max 40°C

输入 压力: 4 - 8 bar, 依据液体不同
Inlet pressure: 4 - 8 bar, pending on fluid

附件 / Accessories:

HD - Leitung / HP - Discharge manifold K 108 A - Teile Nr. / Part No. 7013143

HD - Leitung / HP - Discharge manifold K 111 A - Teile Nr. / Part No. 7022162

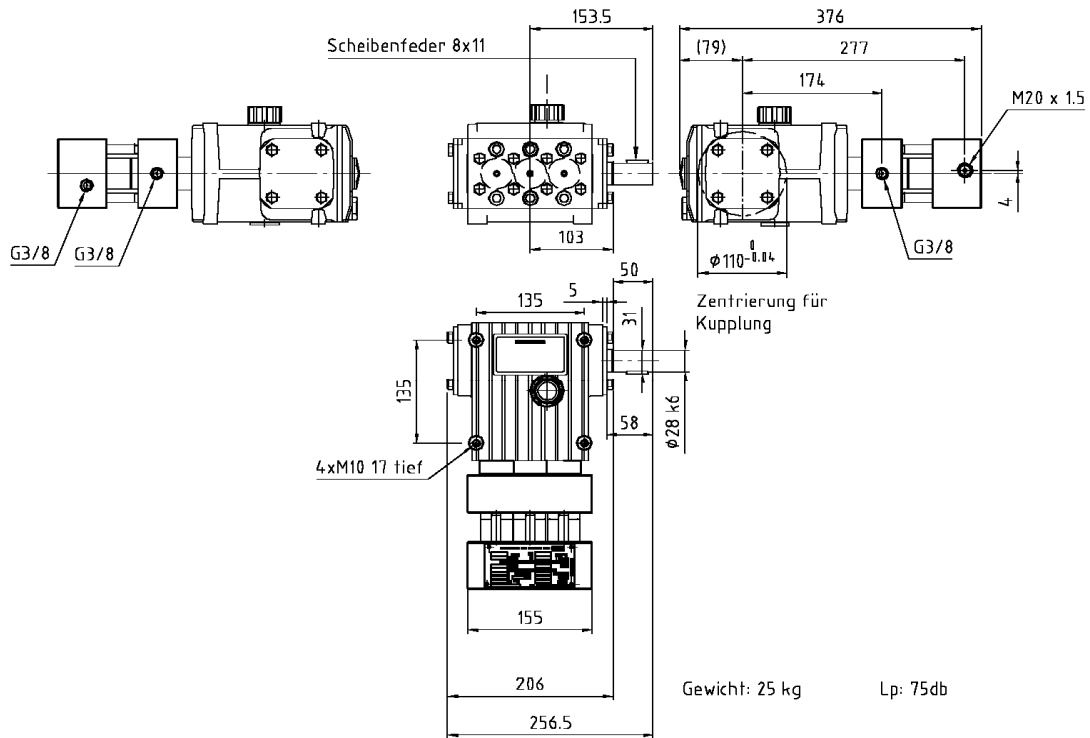
附压力表和爆破片固定器(但无爆破片, 需依据运行压力分别定制)

with pressure gauge and burst disc holder (but **without** burst disc; to be ordered separately depending on the operating pressure)

尺寸图 K 100
Dimension drawing

P 58-2

15.06.2013



部件 / Units

配有1000rpm电动机-6极 with electric motor 1000 rpm - 6 pole			配有HATZ空气制冷柴油机 with HATZ diesel engine air cooled			配有B&S空气制冷汽油机 with B & S petrol engine air cooled		
								
长度	Length	~1050 mm	长度	Length	~1150 mm	长度	Length	~1100 mm
宽度	Width	~ 800 mm	宽度	Width	~ 900 mm	宽度	Width	~ 800 mm
高度	Height	~ 900 mm	高度	Height	~ 1100 mm	高度	Height	~ 1000 mm
重量	Weight	~ 250 kg	重量	Weight	~ 280 kg	重量	Weight	~ 220 kg